

Transporte 2025

Inhalt

Betontransport	3
Transportpreise mit 4/5-Achs-Lastwagen ab Montebello in CHF/m ³	4
Kiestransport	5
Transportpreise mit 4/5-Achs-Lastwagen ab Montebello in CHF/m ³	6
Autobetonpumpe 46 m	7
Fahrmischerpumpe 25 m	9
Lieferbedingungen	11

Betontransport

Betontransport mit Kipper oder Fahrmischer per m³



Transportpreise mit 4/5-Achs-Lastwagen ab Montebello in CHF/m³

	Beton	LSVA
Diavolezza	23.33	2.01
Pontresina	18.27	1.11
Celerina	22.49	2.01
St. Moritz Dorf	25.87	2.68
St. Moritz Bad	24.18	2.68
Champfèr	25.02	3.23
Silaplana + Surlej	27.56	3.79
Sils	32.62	4.90
Maloja und Val Fex	32.62	6.24
Samedan via Bever	40.00	3.65
Samedan direkt + Cho d'Punt	22.49	2.23
Bever	25.02	2.94
La Punt – Chamues-ch	26.71	3.57
Madulain	29.24	3.90
Zuoz	30.93	4.57
S-chanf	31.78	5.35
Chapella + Cinuos-chel	34.31	6.02
Brail	36.00	6.47
Punt Muragl	18.27	1.45
Salastrains/Chantarella/Suvretta	30.93	3.12
Zernez	38.53	7.80
Bivio	44.44	6.69

Zuschläge für:

Warte-/Abladezeiten über 30 Minuten

CHF 105.00 / Std.

Transport mit Fahrmischer

CHF 6.00 / m³

Transport mit 2 und 3-Achs-Lastwagen

Preisliste TGO (siehe Homepage)

Nacht- und Samstagsarbeit

25% Zuschlag vom Normaltarif

Teilladungen werden als volle Ladungen verrechnet: 5-Achser 9 m³

4-Achser 7 m³

Kiestransport

Transport mit Kipper per m³ (Kies, Sand, Planiematerial etc.)



Transportpreise mit 4/5-Achs-Lastwagen ab Montebello in CHF/m³

	Kies	LSVA
Diavolezza	13.64	1.64
Pontresina	9.49	0.91
Celerina	12.95	1.64
St. Moritz Dorf	15.71	2.19
St. Moritz Bad	14.33	2.19
Champfèr	15.02	2.64
Silaplana + Surlej	17.09	3.10
Sils	21.24	4.01
Maloja und Val Fex	21.24	5.11
Samedan via Bever	20.00	2.51
Samedan direkt + Cho d'Punt	12.95	1.82
Bever	15.02	2.41
La Punt – Chamues-ch	16.40	2.92
Madulain	18.47	3.19
Zuoz	19.85	3.74
S-chanf	20.55	4.38
Chapella + Cinuos-chel	22.62	4.92
Brail	24.00	5.29
Punt Muragl	9.49	1.19
Salastrains/Chantarella/Suvretta	19.85	2.55
Zernez	26.07	6.38
Bivio	30.91	5.47

Zuschläge für:

Warte-/Abladezeiten über 30 Minuten
 Transport mit 2 und 3-Achs-Lastwagen
 Nacht- und Samstagsarbeit

CHF 105.00 / Std.
 Preisliste TGO (siehe Homepage)
 25% Zuschlag vom Normaltarif

**Teilladungen werden als volle Ladungen verrechnet: 5-Achser 12 m³
 4-Achser 10 m³**

Autobetonpumpe 46 m

Autobetonpumpe mit Ausleger 46 m



Preise für das Einbringen:

CHF 14.00 / m³ + CHF 500.00 Installationspauschale¹

Mindestpumpmenge ²	20m ³ / Std.
Regieansatz	CHF 350.00 / Std.
Zusätzliche Förderleitung	CHF 7.00 / m'
Maschinist ³	CHF 65.00 / Std.
Drehverteiler «Giraffe»	CHF 100.00 / Std. (max. CHF 300.00/Einsatz)

¹ Installationspauschale für Fahrzeit (Raum Oberengadin) und Reinigung.

² Ein eventueller Mehrzeitbedarf für geringere Pumpleistungen wird zum Regieansatz verrechnet.

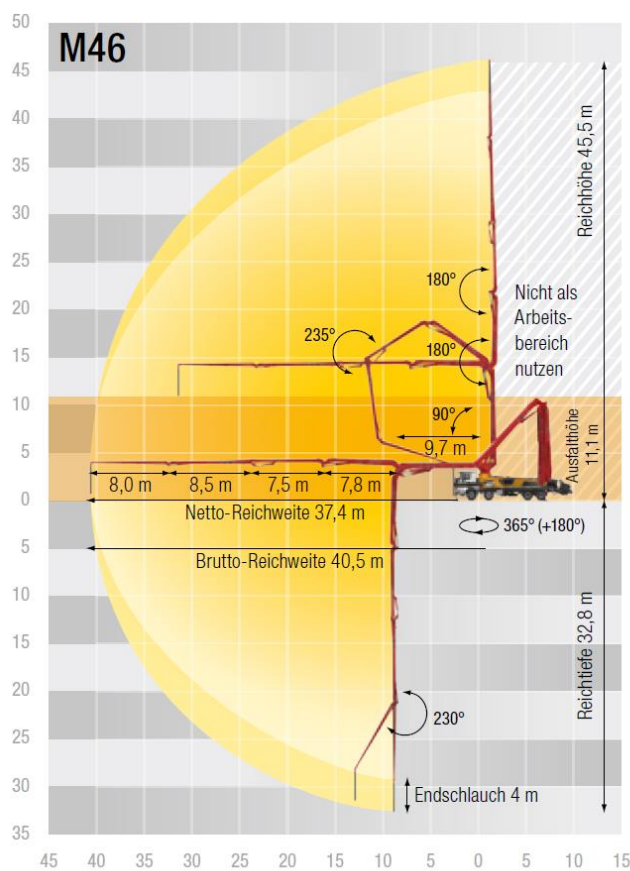
³ Für Montage und Demontage zusätzlicher Förderleitungen vor bzw. nach Pumpeneinsatz.

Preis: exkl. MwSt

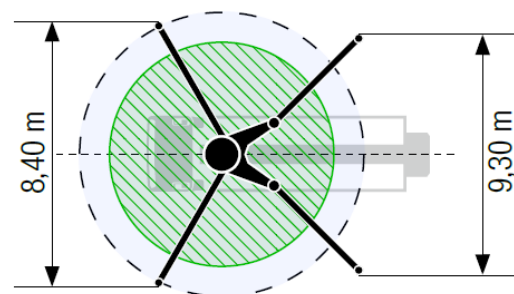
Daten der Betonpumpe:

Typ: Putzmeister 46-5 montiert auf LKW 10 x 4
 Leergewicht: 40'000 Kg
 Breite: 2500 mm
 Länge: 12'000 mm
 Höhe: 4000 mm
 Förderweite: 40 m (horizontal) 46 m (vertikal)
 Leistung: 30 – 80 m³ / Std. praktische Pumpleistung

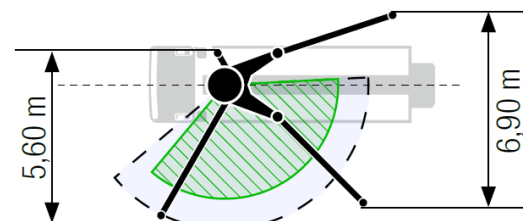
Aufstellmasse Autobetonpumpe 46 m



Standard – Vollabstützung



OSS* – Einseitige Abstützung



* nicht EWR, keine CE-Kennzeichnung

Für jede neue Pump-Baustelle ist eine Besichtigung erforderlich!

Fahrmischerpumpe 25 m

Pumpe / Mischer mit Ausleger 25 m



Preise für das Einbringen:

CHF 14.00 / m³ + CHF 250.00 Installationspauschale¹

Anfahrt / Transport: Siehe Tabelle «Transporte» (Minimalfuhrer 6 m³)

Mindestpumpmenge ²	15 m ³ / Std.
Regieansatz	CHF 330.00 / Std.
Zusätzliche Förderleitung	CHF 7.00 / m'
Maschinist ³	CHF 65.00 / Std.

¹ Installationspauschale für Fahrzeit (Raum Oberengadin) und Reinigung.

² Ein eventueller Mehrzeitbedarf für geringere Pumpleistungen wird zum Regieansatz verrechnet.

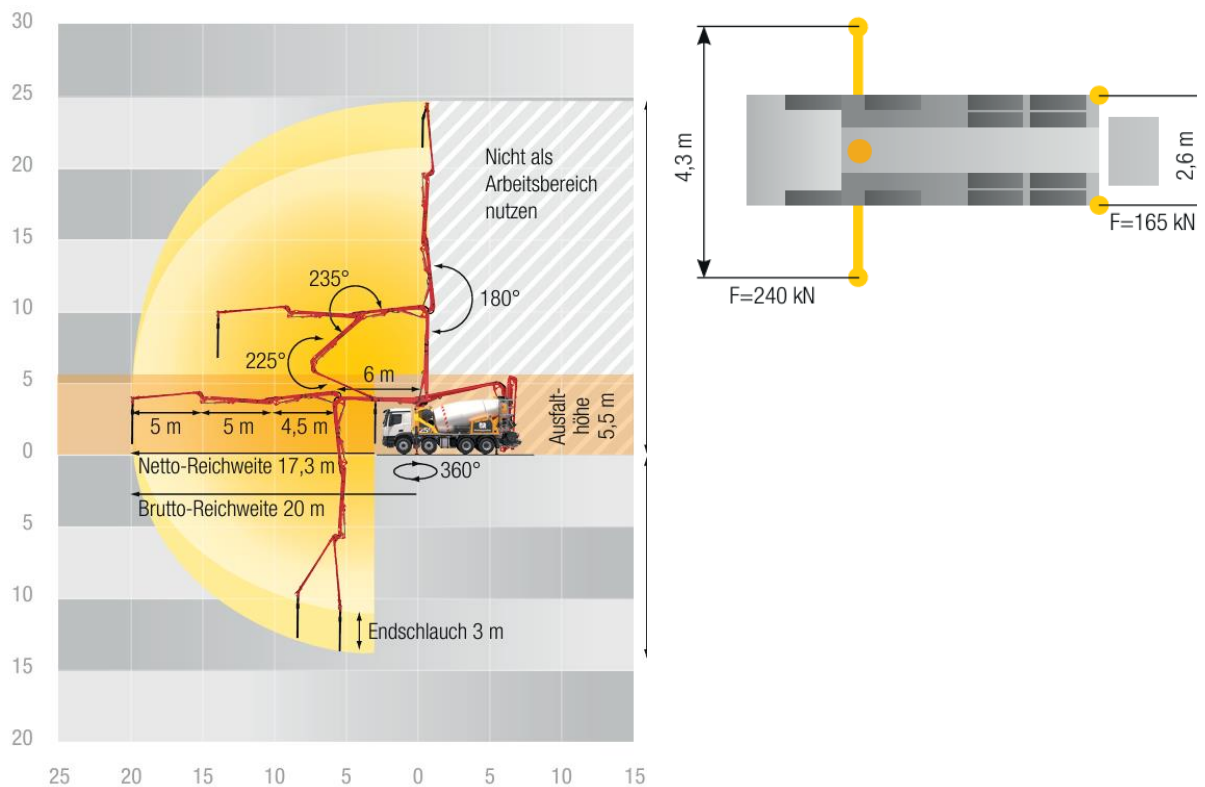
³ Für Montage und Demontage zusätzlicher Förderleitungen vor bzw. nach Pumpeneinsatz.

Preis: exkl. MwSt

Daten der Betonpumpe:

Typ: Putzmeister 25-4.77S montiert auf LKW 8 x 4
 Leergewicht: 21'500 Kg
 Breite: 2500 mm
 Länge: 10'170 mm
 Höhe: 4'000 mm
 Förderweite: 23 m (horizontal) 25 m (vertikal)
 Leistung: 20 – 40 m³ / Std. praktische Pumpleistung
 Ladung: 5 m³

Aufstellmasse Fahrmischerpumpe 25 m



Für jede neue Pump-Baustelle ist eine Besichtigung erforderlich!

Lieferbedingungen

Wir sind bemüht zugesagte Leistungstermine einzuhalten, übernehmen jedoch keine Haftung für Schäden, die durch verspätete Anfangstermine entstehen.

Höhere Gewalt und Betriebsstörungen, gleichgültig aus welchem Grund, Verkehrsstörungen oder Verkehrsbeschränkungen sowie von uns unverschuldetes Unvermögen befreien uns im Umfang und in der Dauer ihrer Auswirkung von der Leistungspflicht.

Zur Leistung von Schadenersatz oder zur Nachleistung sind wir in keinem Fall verpflichtet. Insbesondere haften wir nicht für Schäden, die durch Eintreten technischer Mängel, sei es Maschinenschaden, Verstopfung der Leistung usw., am Bauwerk entstehen können.

Strassen- oder Trottoirabsperungen sowie andere verkehrstechnische Regelungen sind vom Auftraggeber rechtzeitig zu veranlassen.

Unsere Leistung endet mit der Förderung des Betons zur Einbaustelle. Eine Verlegung der vereinbarten Anfangszeit ist nur nach Abstimmung mit dem Auftragsnehmer möglich. Für die Montage, Demontage und Reinigung zusätzlicher Förderrohrleistungen sind bauseits kostenlos Hilfskräfte zur Verfügung zu stellen.

Werden zusätzlich zum Ausleger mehr als 12 m' Förderrohre pro Einsatz benötigt, wird der Transport dieser Rohre samt Zubehör in Rechnung gestellt.

Für die Qualität des Betons haftet das liefernde Transportbetonwerk. Für die Einhaltung der einschlägigen Verordnungen der SUVA über die Verhütung von Unfällen bei Bauarbeiten ist der Bauinstallation der Bauunternehmung verantwortlich.

Wichtig bei Bestellungen:

- Baustellenadresse
- Zeit Pumpbeginn
- Förderlänge / Förderhöhe
- Bauteil
- Pumpmenge
- Betonsorte
- Frühzeitige Voranmeldung